

LE NOM COMMUN

nom général - précédé d'un déterminant



UNE PERSONNE
un enfant



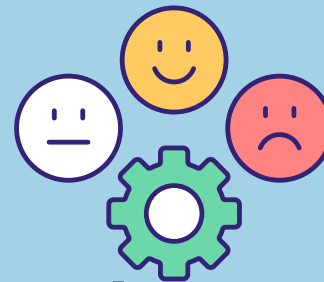
UN ANIMAL
ce renard



UNE CHOSE
ta chaise



UN LIEU
mon école



UNE ÉMOTION
la joie

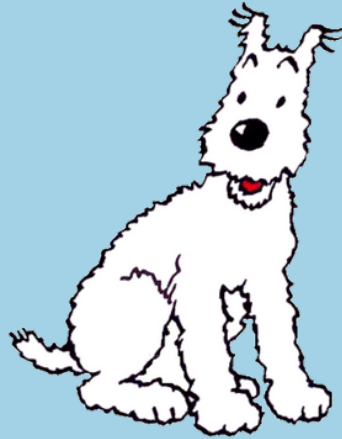
LE NOM PROPRE

nom particulier - commence par une majuscule



UNE PERSONNE

Henriette



UN ANIMAL

Milou



UN LIEU

la Tour Eiffel



UN OBJET

Titine

LES DÉTERMINANTS (1)

précèdent un nom

LES ARTICLES

DÉFINIS

le

la

l'

les

INDÉFINIS

un

une

des

LES DÉTERMINANTS (2)

précèdent un nom

POSSESSIFS

mon, ton, son

ma, ta, sa

mes, tes, ses

notre, votre, leur

nos, vos, leurs

DÉMONSTRATIFS

ce

cet

cette

ces

L'ADJECTIF QUALIFICATIF

précise un nom / s'accorde avec le nom



Une jeune femme mécontente

Ce magnifique paysage



Mes gants chauds et douillets

LE VERBE

varie selon son sujet et son temps

VERBES D'ACTION

courir



prendre

chanter



sauter



écrire ...



VERBES D'ÉTAT

être

paraître

sembler

devenir

rester...

LE PRONOM PERSONNEL

Il remplace un nom ou un groupe nominal

Il évite les *répétitions*

SINGULIER

Je chante

Tu chantes

Il, elle, on chante



PLURIEL

Nous rions

Vous riez

Ils, elles rient



*Les enfants s'amuse*nt, *ils* rient beaucoup !

L'ADVERBE

Il apporte une précision sur le verbe.

Il est invariable.



Suzette **promène** son chien...

LIEU

ici / là-bas
ailleurs ...

TEMPS

aujourd'hui,
souvent...

MANIÈRE

calmement,
vite, souvent...

LA PRÉPOSITION

Elle introduit un nom ou un autre mot.

Elle est invariable.

dans

pendant *par*

pour

sans

vers

après

en

sauf

plein

de

sous

avec

à

...

LA CONJONCTION DE COORDINATION

*Elle joint deux groupes de mots pour
construire un lien logique*

Elle est invariable.

mais ou

et donc

or ni car