

# LE GROUPE SUJET

*On ne peut ni le supprimer ni le déplacer.*

Pour le trouver, on pose la question:  
De qui ou de quoi on parle?



Dehors, le soleil brille.

Dany le chat aimerait trouver un petit encas.



Depuis leur nid, des oisillons paniqués appellent leur mère.

# LE GROUPE VERBAL

On ne peut ni le supprimer ni le déplacer.

Pour le trouver on pose la question :  
Qu'est-ce qu'on dit du sujet ?



Marcel raconte des blagues à Léo.

Ils rigolent !

Le groupe verbal peut être un mot (verbe)  
ou plusieurs mots (verbe + compléments)



Huguette connait toutes les blagues  
de Marcel.

# LE COMPLÉMENT DE PHRASE

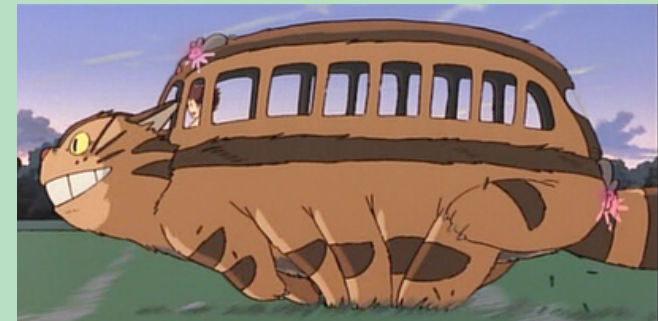
*On peut le supprimer et/ou le déplacer.*

Il répond aux questions:  
où? quand? comment? pourquoi?



Mei s'amuse sur le ventre  
de Totoro.

À la fin de la journée, le chat  
bus s'élançe joyeusement.



# LE COMPLÉMENT CIRCONSTANCIEL

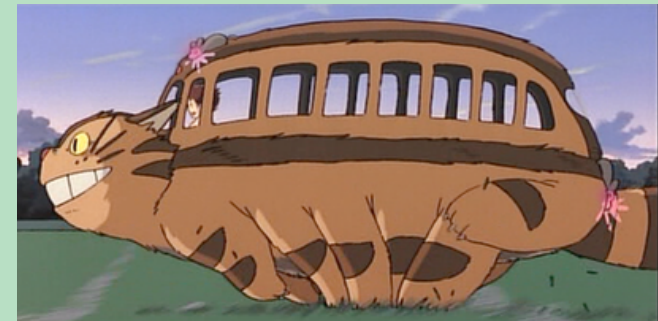
*On peut le supprimer et/ou le déplacer.*

Il répond aux questions :  
où ? quand ? comment ? pourquoi ?



Mei s'amuse sur le ventre  
de Totoro.

À la fin de la journée, le chat  
bus s'élançe joyeusement.



# LE COMPLÉMENT DE VERBE

*On ne peut ni le supprimer ni le déplacer.*

Il précise le verbe et répond aux questions :  
qui ? quoi ? à qui ? à quoi ? de qui ? de quoi ?

Il est pronominalisable et peut être remplacé par un pronom complément (le, la, les, l', lui, la, leur, me, te, nous, vous, en, y...).

La souris grignote  
un morceau de fromage.



La souris  
le grignote.

Élisa écrit à sa soeur.



Élisa lui écrit.

# LE COMPLÉMENT D'OBJET

*On ne peut ni le supprimer ni le déplacer.*

Il précise le verbe et répond aux questions :  
qui ? quoi ? à qui ? à quoi ? de qui ? de quoi ?

Il est pronominalisable et peut être remplacé par un pronom complément (le, la, les, l', lui, la, leur, me, te, nous, vous, en, y...).

La souris grignote  
un morceau de fromage.



La souris  
le grignote.

Élisa écrit à sa soeur.



Élisa lui écrit.

# LE COMPLÉMENT DU NOM

*On peut le supprimer.*

*Il fait partie du groupe nominal.*

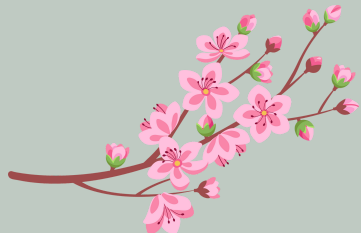
*Il apporte une précision au nom noyau.*

*Il est relié au nom noyau par une préposition.*

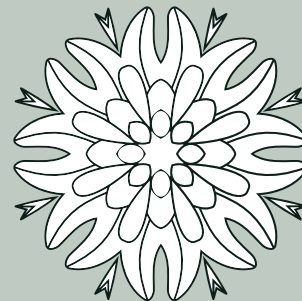
Un feuille  
de papier



Une feuille  
d'arbre



Des fleurs  
du Japon



Une fleur  
à colorier

# L'ATTRIBUT DU SUJET

*On ne peut ni le supprimer ni le déplacer.*

*Il fait partie du groupe verbal.*

*Il indique l'état du sujet, sa manière d'être.*

*il est relié au sujet par un verbe d'état.*



La jeune fille semble fatiguée.

Le chemin paraît interminable.



Cette maison est à vendre.

Tu deviendras médecin.





# L'ADJECTIF QUALIFICATIF ÉPITHÈTE

*On peut le supprimer.*

*Il fait partie du groupe nominal.*

*Il apporte une précision au nom noyau.*

*Il s'accorde avec le nom qu'il qualifie.*



Yanis a chaussé ses skis neufs.



Après une bonne descente,  
un délicieux pique-nique en  
famille l'attend.